

三菱UFJフィナンシャル・グループ

● 役員一覧

(2024年6月27日現在)

三菱UFJフィナンシャル・グループ 役員一覧

取締役

- 取締役 (社外)
藤井 真理子 (ふじい まりこ)
- 取締役 (社外)
本田 桂子 (ほんだ けいこ)
- 取締役 (社外)
加藤 薫 (かとう かおる)
- 取締役 (社外)
桑原 聡子 (くわばら さとこ)
- 取締役 (社外)
野本 弘文 (ののもと ひろふみ)
- 取締役 (社外)
Mari Elka Pangestu
(マリ・エルカ・パンゲストゥ)
- 取締役 (社外)
清水 博 (しみず ひろし)
- 取締役 (社外)
David Sneider
(デイビッド・スナイダー)
- 取締役 (社外)
辻 幸一 (つじ こういち)
- 取締役
宮永 憲一 (みやなが けんいち)
- 取締役
新家 良一 (しんけ りょういち)
- 取締役
三毛 兼承 (みけ かねつぐ)
- 取締役
亀澤 宏規 (かめざわ ひろのり)
- 取締役
長島 巖 (ながしま いわお)
- 取締役
半沢 淳一 (はんざわ じゅんいち)
- 取締役
小林 真 (こばやし まこと)

執行役

- 執行役会長
三毛 兼承 (みけ かねつぐ)
- 代表執行役社長
亀澤 宏規 (かめざわ ひろのり)
グループCEO
- 執行役専務
森 浩志 (もり ひろし)
グループCLO
- 代表執行役専務
宮下 裕 (みやした ゆたか)
法人・ウェルスマネジメント事業本部長
(除くウェルスマネジメントリサーチ部担当)
- 執行役専務
中濱 文貴 (なかはま ふみたか)
グローバルCIB事業本部長
- 執行役専務
関 浩之 (せき ひろゆき)
市場事業本部長
- 執行役専務
横山 修一 (よこやま しゅういち)
グループCAO 兼 監査部長
- 執行役専務
板垣 靖士 (いたがき やすし)
グループCOO-I 兼 グローバルコマース
バンク事業本部長
- 執行役専務
堀川 賢治 (ほりかわ けんじ)
グループCHRO 兼 グループDeputy
CSO 兼 グループDeputy CDO
- 代表執行役専務
秋田 誠一郎 (あきた せいいちろう)
コーポレートバンキング事業本部長 (除く
ウェルスマネジメントリサーチ部担当)
- 執行役専務
伊原 隆史 (いはら たかふみ)
受託財産事業本部長
- 代表執行役専務
十川 潤 (とがわ じゅん)
グループCFO
- 執行役常務
築山 慶太郎 (つきやま けいたろう)
グループCCO
- 執行役常務
越智 俊城 (おち としき)
グループCIO
- 代表執行役常務
高瀬 英明 (たかせ ひであき)
グループCSO (経営企画部 (除く財務・
資源運営 兼 海外事業) 担当) 兼 総務部担
当
- 執行役常務
山本 忠司 (やまもと ただし)
リテール・デジタル事業本部長 兼 グループ
CDO
- 執行役常務
横幕 勝範 (よこまく かつのり)
グループCRO

執行役員

- 常務執行役員
堀 直樹 (ほり なおき)
グループDeputy CAO
- 常務執行役員
桑原 昌宏 (くわはら まさひろ)
グループDeputy COO-I 兼 コーポレート
バンキング事業本部副本部長
- 常務執行役員
早乙女 実 (そうとめ みのる)
大阪担当 (注) 危機時における最高責任
者の代行
- 常務執行役員
浜田 直之 (ははまだ なおゆき)
法人・ウェルスマネジメント事業本部副
本部長 兼 受託財産事業本部副本部長
- 常務執行役員
兼松 政司 (かねまつ まさし)
市場事業本部副本部長
- 常務執行役員
大澤 正和 (おおさわ まさかず)
グループDeputy COO-I 兼 グローバルコ
マーシャルバンキング事業本部副本部長
兼 グローバルCIB事業担当 兼 アジア担当
- 常務執行役員
大嶋 幸一郎 (おおしま こういちろう)
ソリューション企画部担当
- 常務執行役員
Kevin Cronin (ケビン・クロニン)
米州担当 兼 グローバルCIB事業担当 兼
グローバルCIB事業本部副本部長
- 常務執行役員
北川 千晶 (きたがわ ちあき)
ウェルスマネジメントユニット長補佐
- 常務執行役員
飛松 一樹 (とびまつ かずき)
グループDeputy CCO 兼 グループ
Deputy CLO
- 常務執行役員
安田 敬之 (やすだ たかゆき)
グループDeputy CAO
- 常務執行役員
安藤 裕史 (あんどう ゆうし)
グループDeputy CRO 兼 グループ
Deputy CCO 兼 グループDeputy CLO
- 常務執行役員
小森谷 正敏 (こもりや まさとし)
グループDeputy COO-I 兼 米州副担当
- 常務執行役員
奥山 元 (おくやま げん)
グループDeputy CHRO 兼 総務部副担当
- 常務執行役員
下口 幸徳 (しもぐち ゆきのり)
グループDeputy CIO 兼 グループ
Deputy CDO 兼 グループDeputy
CDO
- 常務執行役員
山田 直人 (やまだ なおと)
カスタマーサービス推進部担当
- 常務執行役員
山縣 一範 (やまがた かずのり)
グループDeputy CIO 兼 グループ
Deputy CISO

常務執行役員

- 山本 慎二郎 (やまもと しんじろう)
グループDeputy CFO
- 常務執行役員
山代 雄一郎 (やましろう ゆういちろう)
法人・ウェルスマネジメント事業本部副
本部長 兼 コーポレートバンキング事業本
部副本部長
- 常務執行役員
本城 史朗 (ほんじょう しろう)
グループDeputy CAO
- 常務執行役員
伊藤 英十 (いとう ひでと)
リテール・デジタル事業本部副本部長
(ネット証券戦略担当) 兼 法人・ウェルスマ
ネジメント事業本部長補佐 兼 ウェルスマ
ネジメントユニット副ユニット長
- 常務執行役員
田中 琢哉 (たなか たくや)
法人・ウェルスマネジメント事業本部長
補佐 (業務推進担当) 兼 受託財産事業本
部副本部長 兼 ウェルスマネジメントユ
ニット長
- 常務執行役員
丹後 健史 (たんご たけふみ)
グループDeputy CHRO
- 常務執行役員
北村 慎 (きたむら しん)
リテール・デジタル企画部副担当
- 常務執行役員
川上 豊 (かわかみ ゆたか)
受託財産企画部部長 (特命担当)
- 常務執行役員
巨 一哉 (だん かずや)
法人・ウェルスマネジメント事業本部副
本部長 兼 リテール・デジタル事業本部副
本部長 (AFL戦略担当) 兼 ウェルスマ
ネジメントユニット副ユニット長
- 常務執行役員
上岡 智之 (かみおか ともゆき)
市場事業担当
- 常務執行役員
窪田 博 (くぼた ひろし)
グループDeputy CSO 兼 グループ
Deputy CFO 兼 グループDeputy
COO-I
- 常務執行役員
國行 昌裕 (くにゆき まさひろ)
財務企画部長
- 常務執行役員
松谷 篤浩 (まつや あつひろ)
市場事業本部副本部長
- 常務執行役員
南里 彩子 (なんり さいこ)
グループDeputy CSO 兼 総務部副担当
- 常務執行役員
嶋田 英人 (しまだ ひでと)
受託財産企画部部長 (特命担当)
- 常務執行役員
常森 賢行 (つねもり かたゆき)
法人・ウェルスマネジメント事業本部長
補佐 (企画担当)

常務執行役員

露崎 剛志 (つゆざき つよし)
グループDeputy CRO 兼 グループDeputy CDO 兼 ウェルスマネジメントリサーチ部担当

常務執行役員

山村 英文 (やまむら ひでふみ)
欧州担当 兼 グローバルCIB事業担当

執行役員

松原 亜希子 (まつばら あきこ)
ウェルスマネジメントユニット副ユニット長 兼 資産運用企画部副担当 兼 法人・ウェルスマネジメント企画部部長 (特命担当) 兼 ウェルスマネジメント戦略部部長 (特命担当) 兼 資産運用戦略室長

執行役員

William Langford Jr.
(ウィリアム・ラングフォード・ジュニア)
グローバル金融犯罪対策部長

執行役員

石田 勝哉 (いしだ かつや)
リスク統括部付部長 兼 融資企画部付部長

執行役員

櫻井 貴之 (さくらい たかゆき)
コンプライアンス統括部部長 (特命担当) 兼 グローバル金融犯罪対策部部長 (特命担当)

執行役員

本間 義道 (ほんま よしみち)
グループCIO補佐 (システム企画部・サイバーセキュリティ推進部担当)

執行役員

岩瀬 豪 (いわせ こう)
融資企画部長

執行役員

蟹江 典夫 (かにえ のりお)
グローバルCIB企画部部長 (特命担当) 兼 ソリューション企画部部長 (特命担当) 兼 市場企画部部長 (特命担当)

執行役員

川崎 暢哉 (かわさき のぶや)
グループDeputy COO-I 兼 グローバルコマースバンキング事業本部副本部長 兼 経営企画部部長 (特命担当)

執行役員

Jonathan Lindenberg
(ジョナサン・リンデンバーグ)
米州統括部部長 (特命担当)

執行役員

向井 理人 (むかい まさと)
カスタマーサービス推進部長

執行役員

木川 淳 (きかわ あつし)
ウェルスマネジメント戦略部部長 (特命担当)

執行役員

小林 薫 (こばやし かおる)
法人・ウェルスマネジメント企画部部長 (特命担当) 兼 コーポレートバンキング企画部部長 (特命担当)

執行役員

郡 孝明 (こおり たかあき)
リテール・デジタル企画部部長 (特命担当)

執行役員

森 将行 (もり まさゆき)
人事部長

執行役員

Philip Roberts
(フィリップ・ロバーツ)
欧州副担当

執行役員

城石 裕之 (しろいし ひろゆき)
法人・ウェルスマネジメント企画部部長 (特命担当) 兼 リテール・デジタル企画部部長 (特命担当) 兼 信託企画部部長 (特命担当)

執行役員

染谷 知 (そめや さとし)
受託財産企画部長

執行役員

片山 幹 (かたやま みき)
コンプライアンス統括部部長

執行役員

小池 壘 (こいけ るい)
米州統括部部長

執行役員

佐伯 幸伸 (さえき ゆきのぶ)
監査部付部長

執行役員

上野 義明 (うえの よしあき)
グループCDO 兼 経営企画部長

執行役員

山下 邦裕 (やました くにひろ)
リテール・デジタル企画部長

執行役員

高柳 憲司 (たかやなぎ けんじ)
米州統括部部長 (特命担当)

執行役員

多木 嘉一 (たき よしかず)
グループDeputy CISO 兼 システム企画部部長 (特命担当) 兼 デジタル戦略統括部部長 (特命担当)

執行役員

内田 博基 (うちだ ひろき)
法務部部長 (特命担当)

執行役員

山本 一也 (やまもと かずや)
グループDeputy CIO

執行役員

山下 篤志 (やました あつし)
市場企画部長

執行役員

波多野 伸樹 (はたの のぶき)
経営企画部部長 (特命担当)

執行役員

藤城 豊 (ふじしろ ゆたか)
アジア統括部長

執行役員

仲井 利樹 (なかい としき)
経営企画部部長 (特命担当)

執行役員

野呂 崇享 (のろ たかゆき)
決済企画部長 兼 リテール・デジタル企画部部長 (特命担当) 兼 デジタル戦略統括部部長 (特命担当)

執行役員

田上 智章 (たがみ ともあき)
コーポレートバンキング企画部長

執行役員

鯛 洋太郎 (たい ようたろう)
総務部長

執行役員

Mark Thumser
(マーク・サムサー)
米州統括部部長 (特命担当)

執行役員

徳間 憲介 (とくま けんすけ)
システム企画部長

執行役員

山根 光照 (やまね みつてる)
コンプライアンス統括部部長 (特命担当) 兼 グローバル金融犯罪対策部部長 (特命担当)

執行役員

赤松 慶一 (あかまつ けいいち)
市場企画部部長 (特命担当)

執行役員

飯田 昌幸 (いいた まさゆき)
コンプライアンス統括部部長 (特命担当) 兼 グローバル金融犯罪対策部部長 (特命担当)

執行役員

今村 達士 (いまむら たつし)
監査部付部長

執行役員

南 宏 (みなみ ひろし)
法人・ウェルスマネジメント企画部長

執行役員

鈴木 剛 (すずき つよし)
資産運用企画部担当

執行役員

高坂 晋一 (たかさか しんいち)
欧州統括部部長 (特命担当)

執行役員

武田 麻古登 (たけだ まこと)
経営企画部付部長 兼 財務企画部部長 (特命担当)

執行役員

江連 雅紀 (えづれ まさき)
人事部部長 (特命担当)

執行役員

Brian Gun (ブライアン・ガン)
米州リスク統括部長

執行役員

橋場 純造 (はしば じゅんぞう)
財務企画部部長 (特命担当)

執行役員

橋本 和則 (はしもと かずのり)
コンプライアンス統括部部長 (特命担当)

執行役員

今枝 豪 (いまえだ つよし)
拠点部長

執行役員

久保 博子 (くぼ ひろこ)
監査部付部長

執行役員

宮本 志朗 (みやもと しろう)
リスク統括部長

執行役員

中村 聡 (なかむら さとし)
グローバルCIB企画部長 兼 ソリューション企画部部長 (特命担当)

執行役員

大島 知子 (おおしま ともこ)
グローバル金融犯罪対策部部長 (特命担当) 兼 グローバル金融犯罪対策室 (日本) 室長

執行役員

佐伯 哲哉 (さえき てつや)
リテール・デジタル企画部部長 (特命担当)

執行役員

土岐 明知 (とき あきとも)
市場企画部部長 (特命担当) 兼 ソリューション企画部部長 (特命担当)

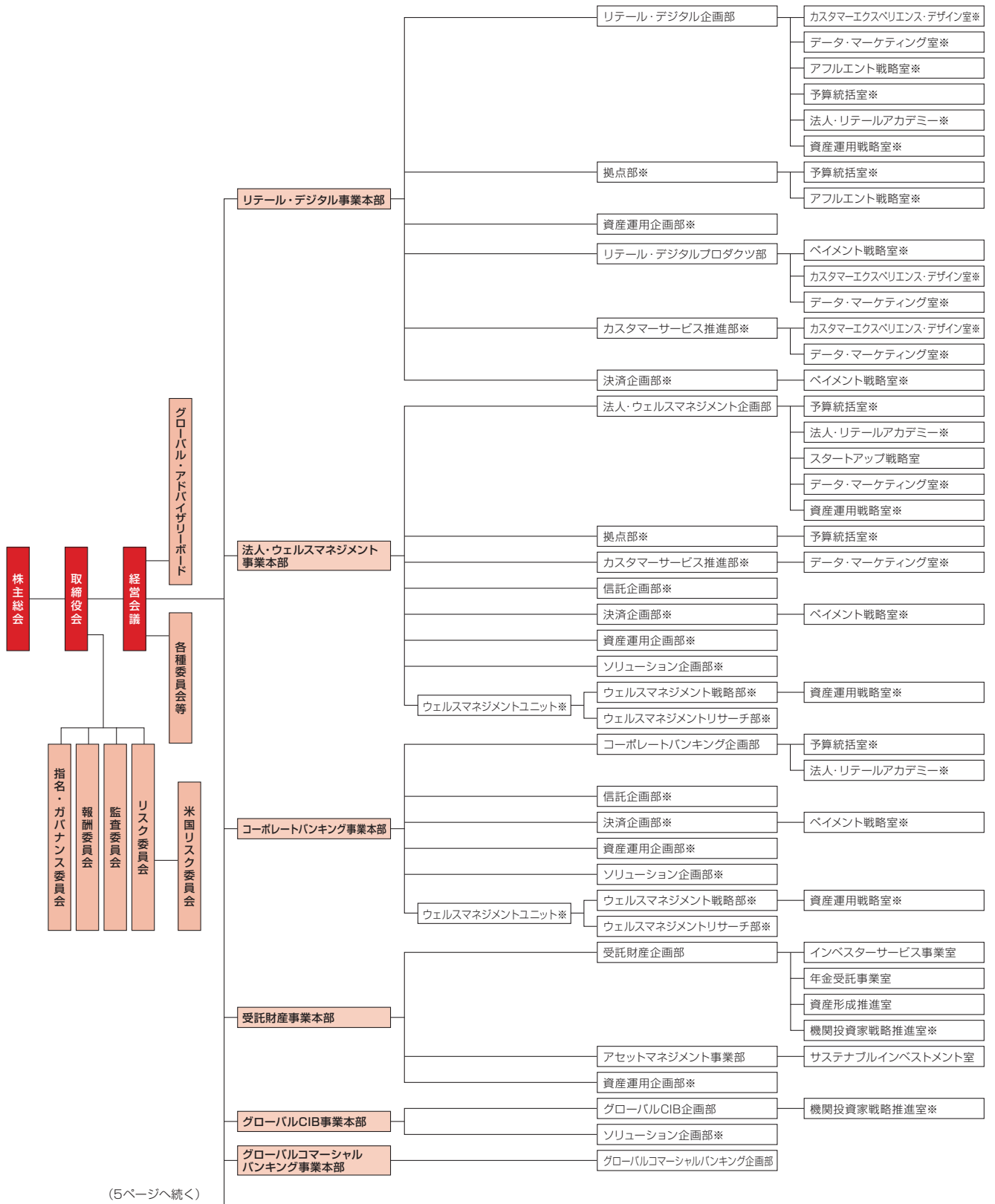
執行役員

梅原 ひかる (うめはら ひかる)
人事部部長 (特命担当)

(注) 藤井真理子、本田桂子、加藤薫、桑原聡子、野本弘文、Mari Elka Pangestu、清水博、David Sneider、辻幸一の各氏は、会社法第2条第15号に定める社外取締役です。

● 組織図

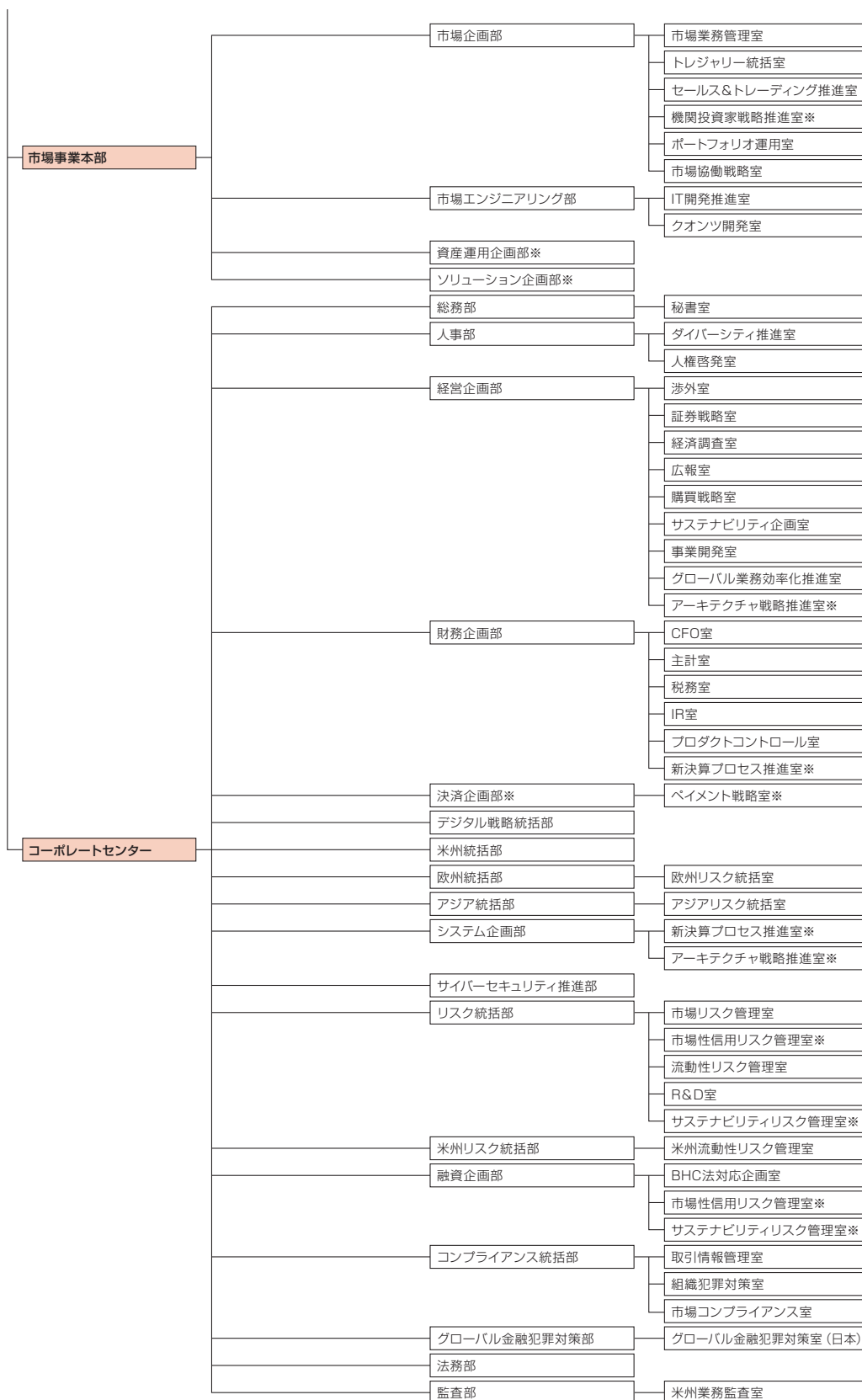
(2024年4月1日現在)



(5ページへ続く)

(注) 指名・ガバナンス委員会は、会社法上の指名委員会です。

(4ページから続く)



※を付した組織は、複数事業本部・部の共管組織。

● 業務内容

(2024年3月31日現在)

当社グループは、当社、連結子会社253社及び持分法適用関連会社51社で構成され、「世界に選ばれる、信頼のグローバル金融グループ」を目指し、銀行業務、信託銀行業務、証券業務を中心に、クレジットカード・貸金業務、リース業務、資産運用業務、その他業務を行っております。

● 主要な関係会社

(2024年3月31日現在)

連結子会社

会社名	所在地	資本金又は出資金	事業の内容	設立年月日	議決権の所有 (又は被所有)割合(%)
株式会社三菱UFJ銀行	東京都千代田区	1,711,958百万円	銀行業務	1919年8月15日	100.00
三菱UFJ信託銀行株式会社	東京都千代田区	324,279百万円	信託業務 銀行業務	1927年3月10日	100.00
三菱UFJ証券ホールディングス株式会社	東京都千代田区	75,518百万円	証券持株会社	1948年3月4日	100.00
三菱UFJニコス株式会社	東京都文京区	109,312百万円	クレジットカード 業務	1951年6月7日	100.00
アコム株式会社	東京都港区	63,832百万円	貸金業務 信用保証業務	1978年10月23日	40.18 (2.60)
Japan Digital Design 株式会社	東京都中央区	2,300百万円	研究調査	2017年10月2日	94.18 (1.16)
株式会社三菱UFJ イノベーション・パートナーズ	東京都千代田区	250百万円	ベンチャー投資業務	2019年1月4日	100.00
株式会社カンム	東京都渋谷区	99百万円	プリペイドカード 業務	1979年10月6日	68.85 (68.85)
日本マスタートラスト 信託銀行株式会社	東京都港区	10,000百万円	信託業務 銀行業務	1985年11月13日	46.50 (46.50)
三菱UFJアセットマネジメン ト株式会社	東京都港区	2,000百万円	投資運用業務	1985年8月1日	100.00 (100.00)
三菱UFJ不動産投資顧問 株式会社	東京都港区	1,200百万円	不動産投資 法人資産運用業務	1993年9月27日	100.00 (100.00)

会社名	所在地	資本金又は出資金	事業の内容	設立年月日	議決権の所有 (又は被所有)割合(%)
三菱UFJオルタナティブ インベストメンツ株式会社	東京都千代田区	1,000百万円	有価証券関連業務 投資顧問業務	1999年2月12日	100.00 (100.00)
HRガバナンス・リーダーズ 株式会社	東京都千代田区	490百万円	コンサルティング 業務	2020年4月1日	100.00 (100.00)
三菱UFJ不動産販売株式会社	東京都千代田区	300百万円	不動産仲介業務	1988年6月14日	100.00 (100.00)
日本シェアホルダーサービス 株式会社	東京都千代田区	100百万円	SR・IR支援業務	2005年9月13日	100.00 (100.00)
三菱UFJモルガン・スタンレー 証券株式会社	東京都千代田区	40,500百万円	証券業務	2009年12月1日	60.00 (60.00)
auカブコム証券株式会社	東京都千代田区	7,196百万円	証券業務	1999年11月19日	51.00 (51.00)
MUFG Americas Holdings Corporation	アメリカ合衆国 ニューヨーク州 ニューヨーク市	88百万米ドル	銀行持株会社	1953年2月2日	100.00 (95.33)
Bank of Ayudhya Public Company Limited	タイ王国バンコク都	73,557百万 タイバーツ	銀行業務	1945年1月27日	76.88 (76.88)
PT Bank Danamon Indonesia, Tbk.	インドネシア共和国 ジャカルタ特別市	5,995,576百万 インドネシアルピア	銀行業務	1956年7月16日	92.47 (92.47)
PT Mandala Multifinance Tbk.	インドネシア共和国 ジャカルタ特別市	132,500百万 インドネシアルピア	貸金業務	1983年8月13日	80.60 (80.60)
MUFG Investor Services Holdings Limited	英領バミューダ ハミルトン市	43百万米ドル	持株会社	2011年1月26日	100.00 (100.00)
Mitsubishi UFJ Trust International Limited	英国ロンドン市	40百万英ポンド	証券業務	1986年3月14日	100.00 (100.00)
Mitsubishi UFJ Asset Management (UK) Ltd.	英国ロンドン市	2百万英ポンド	投資運用業務	1984年8月20日	100.00 (100.00)
Mitsubishi UFJ Baillie Gifford Asset Management Limited	英国エディンバラ市	500千英ポンド	投資顧問業務	1989年12月21日	51.00 (51.00)

三菱UFJフィナンシャル・グループ

会社名	所在地	資本金又は出資金	事業の内容	設立年月日	議決権の所有 (又は被所有)割合(%)
Mitsubishi UFJ Investor Services & Banking (Luxembourg) S.A.	ルクセンブルク大公国 ルクセンブルク市	187百万米ドル	信託業務 銀行業務	1974年4月11日	100.00 (100.00)
MUFG Lux Management Company S.A.	ルクセンブルク大公国 ルクセンブルク市	7,375千ユーロ	投資信託委託業務	1995年1月4日	100.00 (100.00)
First Sentier Investors Holdings Pty Ltd	オーストラリア連邦 シドニー市	4,759百万豪ドル	持株会社	2019年1月16日	100.00 (100.00)
MUFG Securities (Canada), Ltd.	カナダ オンタリオ州 トロント市	188百万 カナダドル	証券業務	2015年9月30日	100.00 (100.00)
MUFG Securities EMEA plc	英国ロンドン市	1,847百万 英ポンド	証券業務	1983年2月11日	100.00 (100.00)
MUFG Securities Asia Limited	中華人民共和国 香港特別行政区	222百万米ドル	証券業務	1973年3月30日	100.00 (100.00)
他 222社					

(注) 注記事項は持分法適用関連会社の注記事項欄に併せて記載しております。

持分法適用関連会社

会社名	所在地	資本金又は出資金	事業の内容	設立年月日	議決権の所有 (又は被所有)割合(%)
auじぶん銀行株式会社	東京都中央区	93,500百万円	銀行業務	2006年5月25日	21.96 (21.96)
東銀リース株式会社	東京都中央区	20,049百万円	リース業務	2011年1月14日	38.85 (38.85)
株式会社ジャックス	北海道函館市	16,138百万円	信用購入斡旋業務	1948年12月23日	22.40 (22.40)
ウェルスナビ株式会社	東京都渋谷区	11,919百万円	金融商品取引業務	2015年4月28日	15.97 (15.97)
モルガン・スタンレー MUFG証券株式会社	東京都千代田区	62,149百万円	証券業務	1996年5月1日	49.00 (49.00)

会社名	所在地	資本金又は出資金	事業の内容	設立年月日	議決権の所有 (又は被所有)割合(%)
三菱HCキャピタル株式会社	東京都千代田区	33,196百万円	リース業務	1971年4月12日	20.03 (5.52)
三菱総研DCS株式会社	東京都品川区	6,059百万円	ソフト開発業務 情報処理業務	1970年7月10日	20.00
Morgan Stanley	アメリカ合衆国 ニューヨーク州 ニューヨーク市	8,770百万米ドル	銀行持株会社	1935年9月16日	23.18
Vietnam Joint Stock Commercial Bank for Industry and Trade	ベトナム 社会主義共和国 ハノイ市	53,699,917百万 ベトナムドン	銀行業務	1988年3月26日	19.72 (19.72)
Security Bank Corporation	フィリピン共和国 マカティ市	7,635百万 フィリピンペソ	銀行業務	1951年5月8日	20.00 (20.00)
その他 41社					

- (注) 1. 「議決権の所有（又は被所有）割合」欄の（ ）内は子会社による間接所有の割合（内書き）です。
2. 2024年4月1日、当社の子会社である三菱UFJ信託銀行（株）が所有する三菱UFJアセットマネジメント（株）の全株式を、現物配当で受け取る方法を用いて取得し、当社の完全子会社としました。
3. 2024年2月14日、ウェルスナビ（株）は、当社の子会社である（株）三菱UFJ銀行が株式を取得したことにより、当社の重要な子会社等となりました。
4. 2024年3月13日、PT Mandala Multifinance Tbk. は、当社の子会社である（株）三菱UFJ銀行が株式を取得したことにより、当社の重要な子会社等となりました。